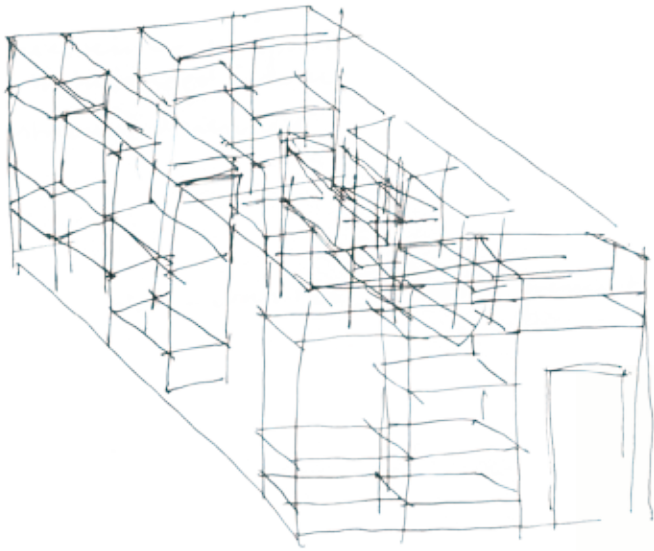
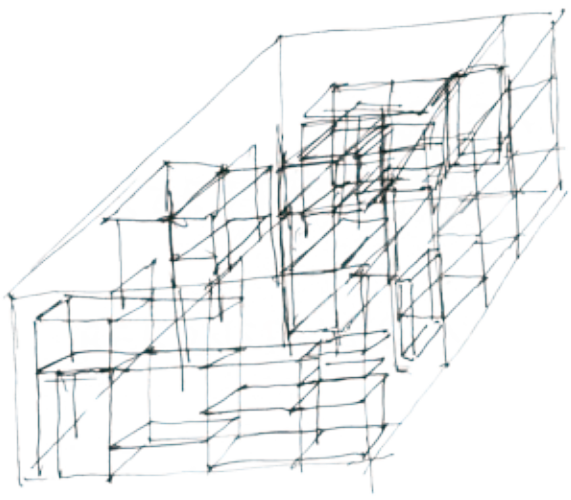


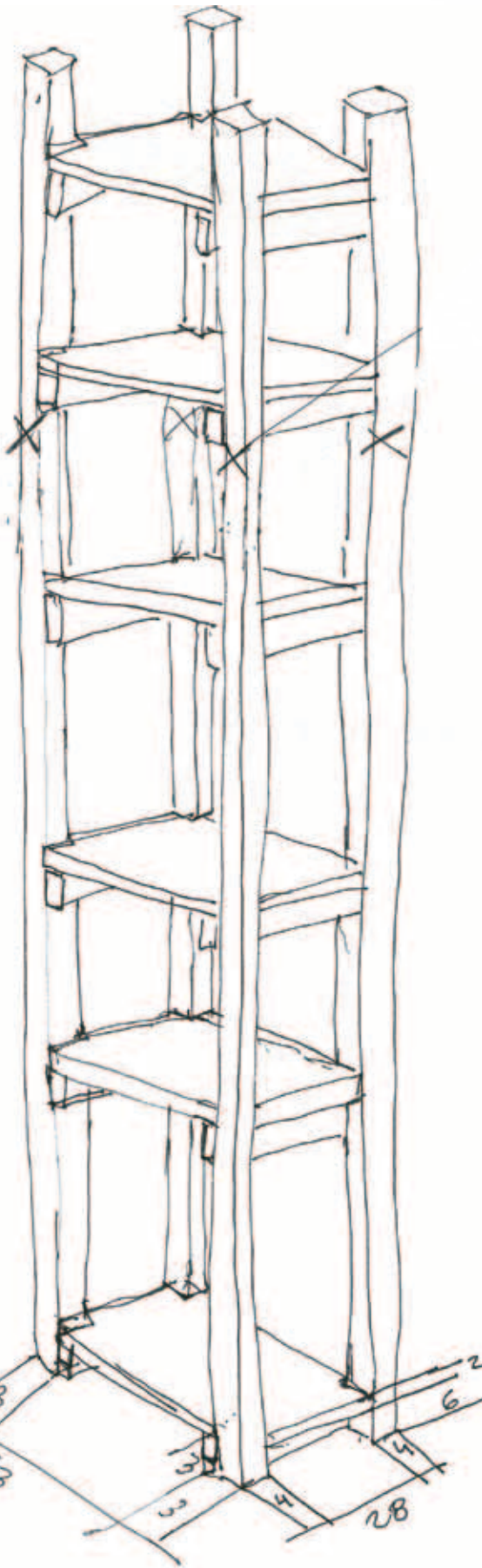


**REKONSTRUKCJA
PRZESTRZENI
ANNA SZKLIŃSKA
11-21.01.2019
GALERIA SCENA**



Wstaję rano - i już wstał. Wyglądem przez okno w kuchni widzę że przewracany kubek na śmieci i jego zawartość rozlewaną po podwórku. Ułożenie coś białe, czepki, kalone i wychodzi by pomóc to porządkować. Rozpoznaję Pośrodek skienki i butelki rozproszoną zwinąć u rulanicy moje podpaski, obok nich opakowanie po meblach i rękawki po anetych bańkach, których nie spotkawałem nie myślałem już widzieć. Rozpoznaję je. Ciężko było we mnie energii minionych dni zwinąć się pamięć o tych (?)

Tętu tu teraz i jednocześnie tam wtedy. wtedy? Jednocześnie. Tu i tam są we mnie w tej chwili.



REKONSTRUKCJA PRZESTRZENI / ANNA SZKLIŃSKA

Długo szukałam miejsca, w które mogłabym przenieść zgromadzony zbiór i podjąć próbę zbudowania z niego/dla niego przestrzeni. Zbiór tworzą obiekty różne. Początkowo były to opakowania, następnie wszystko o potencjale do zawierania w sobie. Całości lub części - opakowań, pudełek, torebek, butelek, pojemników... ozdobnych/ochronnych papierów i folii... pozostałości po codziennych sprawunkach, okazjonalnych spotkaniach, podarunkach... wszystko czego na ogół pozbywamy się... pestki, łupiny, obierki, odpadki... Kształt kreowanej przeze mnie przestrzeni nakreślają kolejne punkty rozmieszczone w czasie, ich odległości i kierunki są różne. Zlepki wspomnień, marzeń i snów. Zapamiętane obrazy, ale również zapiski, rysunki, zdjęcia i zebrane przedmioty. Przedmioty pojawiające się w przywoływanych wspomnieniach oraz snach, są prywatnym bardzo osobistym zbiorem, przestrzennym pamiętnikiem, przy pomocy którego re-konstruuje przestrzeń pamięci i wyobraźni tworząc rzeczywistość nasyconą.

Anna Szklińska

Urodzona w 1982 roku w Wątczu. Absolwentka Instytutu Wzornictwa Politechniki Koszalińskiej na kierunku Wzornictwo Przemysłowe. Dyplom (2008) zrealizowany w Pracowni Projektowania Form Przemysłowych prowadzonej przez prof. Jacka Ojrzanowskiego. Aneks dyplomowy przygotowany pod kierunkiem prof. Agaty Michowskiej. W latach 2009-2015 asystent prof. Marcina Berdyszaka w Pracowni Rzeźby i Modelowania Instytutu Wzornictwa Politechniki Koszalińskiej.

26 stycznia 2016 uzyskuje stopień doktora sztuki w dziedzinie sztuki plastycznej w dyscyplinie artystycznej - sztuki projektowej. Praca o tytule „O kompletowaniu i kontemplowaniu wobec form pustych.” przygotowana pod kierunkiem dr hab. Katarzyny Podgórskiej-Glonti, na Wydziale Architektury Wnętrz i Scenografii Uniwersytetu Artystycznego w Poznaniu. Obecnie adiunkt w Zakładzie Projektowania Spekulatywnego Instytutu Wzornictwa Politechniki Koszalińskiej.

„Myśmy wylawiali włoskie i jugosłowiańskie śmieci, które przynosiły rzeki i morze, i wklejaliśmy je do specjalnych zeszytów. Nazywaliśmy je »pięknymi papierkami«. Śmieci były dla nas oknem na świat”.

* Matgorzata Rejmer - „Błoto słodsze niż miód. Głosy Romunistycznej Albanii”.

Jestem w ogromnym patetycznym mieszczeniu - powie-
adnia jest kwadratem lub dwoma przybiegającymi do siebie
przystającymi kwadratami - to łoba przeczy dywanach-
włochzań się tam stojąca już pomigdy 1 a 2 rzędem
Rzędy są długie a wieżaki obciążone - wisi tu dwoje
neczy - - - Widzę, że stoisz przed pierwszym rzędem -
pmyglardza mi się, ale widzę też "pewien rodzaj" "zadoko-
lenia z tego, że tu jesteś i możesz znaleźć coś wartości-
tych neczy, coś co będzie się Tobie podobało - - - we-
mie nie ma aż takiej ochoty na szukanie /patnienie
wybieranie / wkładanie. Niek w warstwy, którymi pokryte są
te wszystkie neczy lebcowanie z ludźmi i otoczeniem, które
km też przysięgam - trochę dlatego, że doskonale? Znam