

f

Wy
sta

inter
dyscy
plinarna

a

L

edycja

A

105

CENTRUM KULTURY 105
W WODZISZU

Centrum Kultury 105
Wodzisław Śląski

fala edycja

Wy
sta

W
a

inter
dyscy
plinarna

organizator i producent:
Centrum Kultury 105
Dyrektor i producent: Paweł Strojek
Komisarz i kurator główny: Izabela Madjezyk
kuratorzy wspomagający: Krzysztof Rapsa i Grzegorz Otulakowski
opracowanie graficzne: Grzegorz Otulakowski

termin wystawy: 25.11. - 31.12.2022
Centrum Kultury 105 w Koszalinie
Bałtycka Galeria Sztuki i Galeria Amfiteatr

16. edycja wystawy interdyscyplinarnej Fala to przede wszystkim spotkanie artystów i ich indywidualnych postaw twórczych z widzem. Zebrane na wystawie prace pokazują obiekty, które zerwały z najczęściej konwencjonalnym pojmowaniem sztuki, i skupiają się na powstających w ostatnim czasie projektach tworzonych najczęściej w nieformalnych nurtach artystycznych.

Wystawa prezentuje dzieła, które poprzez poszukiwanie form i strategii wypowiedzi artystycznej są adekwatne do aktualnych czasów. Tematem przewodnim tegorocznej wystawy fala jest DROGA.

Wystawa adresowana jest do każdego widza zainteresowanego sztuką współczesną, szczególnie zaś do tych, którzy chcą zrozumieć sztukę i artystów awangardowych.

W wystawie prezentują swoje prace niżej wymienieni artyści:

Beata Cedrzyńska
Marcelina Cedrzyńska
Anna Cwojdzńska
Zuzanna Darosz
Edyta Dzierż
Grzegorz Funke
Greta Grabowska
Ola Gołdyn-Witkowska
Andreas Guskos
Katarzyna Jantoszak
Wal Jarosz
Marcin Jędrzak
Jacek Kanior
Blanka Kęstowicz
Dorota Kęstowicz
Paulina Kminkowska
Okatawia Kołodziejek vel Kołodziejczyk
Mirosław Koprowski
Hanka Krasieńska Eberhardt
Ksenia Kodymowska

Mariusz Król
Tomasz Majewski
Arek Marcinkowski
Witek Michoń
Beata Maria Orlikowska
Grzegorz Otulakowski
Agata Pełechaty
Dawid Pieniawski
Dorota Popowicz Majewska
Dariusz Przewięźlikowski
Krzysztof Rapsa
Agnieszka Sieńkowska
Ania Sieńkowska
Ela Stankiewicz
Mirek Synak
Wojtek Szwej
Jakub Wilczyński
Monika Zawierowska Łozińska
Janusz Zigmanski
Katarzyna Zwołak



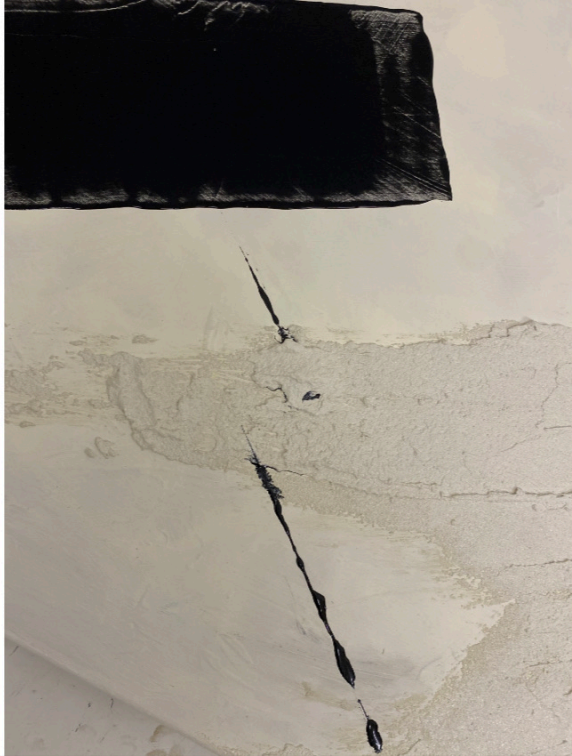
Zuzanna
Darosz

Sąd ostateczny
akryl, węgiel, pastel sucha
i olejna na kartonie
200 na 280 cm



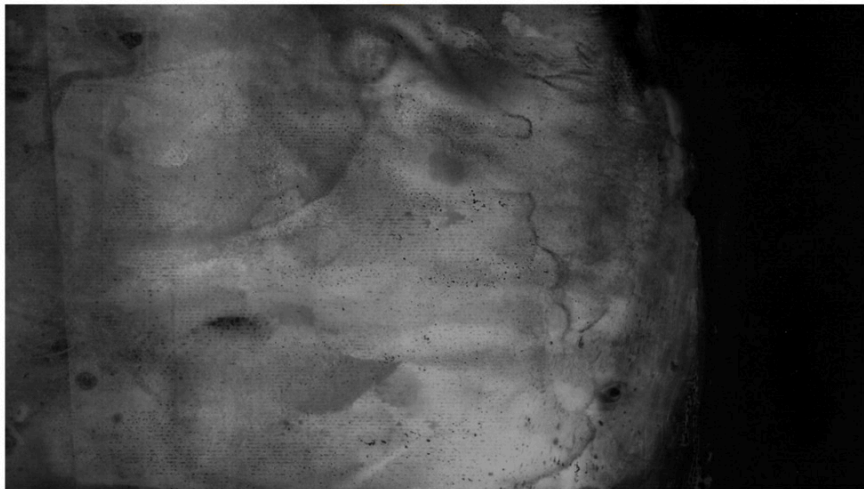
**Monika
Zawierowska - Łozińska**
„Droga”

Obiekt ceramiczny
[gliny mieszane, również z Lasu
Klasztornego w Koszalinie]
wysokość: 43 cm, podstawa
obiektu: 17 na 17cm,
wymiary podstawy dialogu
z publicznością: 50 na 50 cm



Oktawia
Kołodziejek
vel Kołodziejczyk

„Desert road li”
mieszana technika
strukturalna
120 na 80 cm



Beata Cedrzyńska,
Jakub Wilczyński

Donikąd-Nowhere
video-art., 2022 / 3 min 34 s



Anna
Cwojdzńska

Wracam
Technika mieszana na płótnie
100 na 70 cm



Edyta
Dzierż

DROGA #10
akryl na płótnie,
40 na 50 cm



Grzegorz

Funke

fotografia 135 na 175 cm,
wydrukowana na papierze
fotograficznym.
Zdjęcie wykonane w Indiach
/Varanasi/ 2008 roku.



Greta
Grabowska
Praca z cyklu
„Zapomniane Sąsiedztwo/
Teka Kazimierska”
150 na 70 cm, kolaż na tekturze



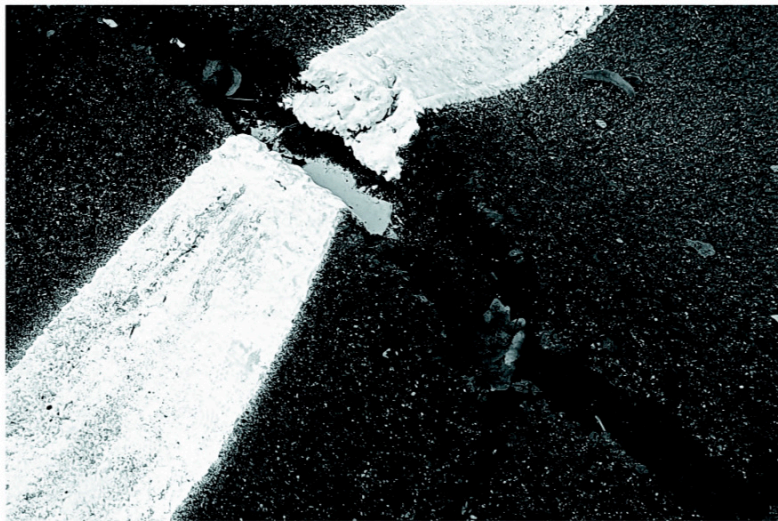
Andreas
Guskos

Fraktal
wizualizacja cyfrową,
sonifikacja i druk 3d.



Katarzyna
Jantoszak

Ewolucja figuracji
- figuracja ewolucji
akryl, 100 nr 70 cm



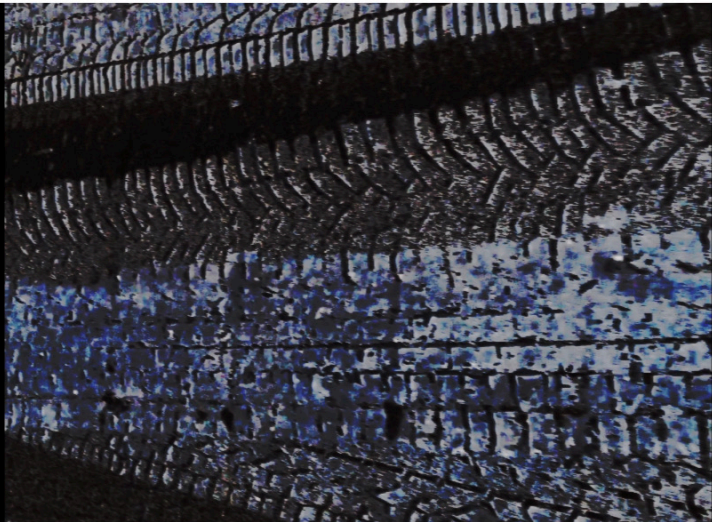
Marcin
Jędrzak

Epizod
fotografia poddana
obróbce cyfrowej
70 na 50 cm.



Jacek
Kanior

Jednooka
rytownictwo
120 na 200 cm



Blanka
Kęstowicz

Droga
film eksperymentalny



Ksenia
Kodymowska

Główki i Mordy 1
malarstwo



Dorota
Kęstowicz

Drogado domu I
technika- własna.
45 na 55 cm



Mirosław
Koprowski

Przerwany Sen III
olej na płótnie
4 x 80 na 100 cm



Hanka
Karasińska - Eberhardt

Mieć czy być
120 na 160 cm
technika własna



Mariusz
Król

Droga
rysunek ink sakura
210 na 110 cm



Witek
Michoń

nie ma się czego wstydzić
malarstwo



Tomasz
Majewski

Nie tędy droga
akryl, 40 na 30 cm



Beata
Orlikowska

Nadzieja
porcelana malowana
kobaltem, akrylem
58 na 83 cm

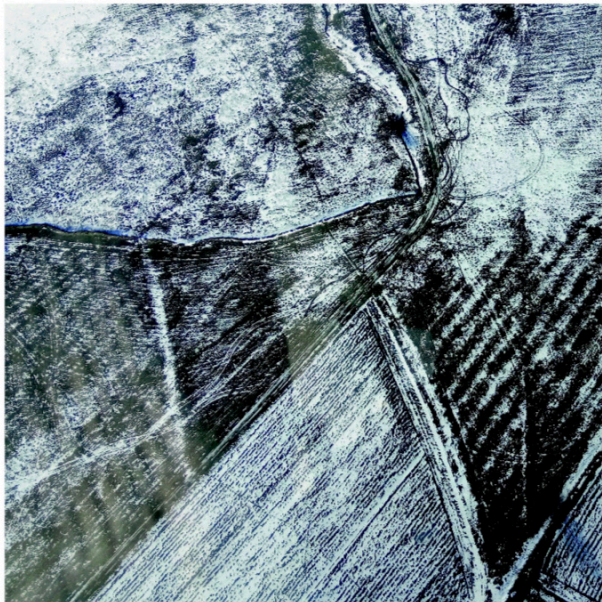


Grzegorz
Otulakowski
Maszyna do produkcji
złotych myśli
instalacja
technika własna



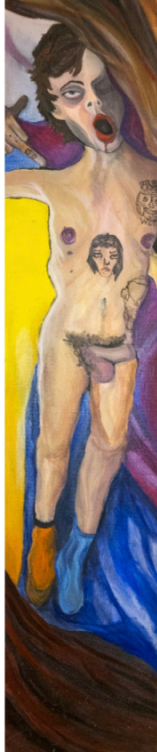
Marcelina
Cedrzyńska

Koń
digital painting
100 na 70 cm



Agata
Pelechaty

Droga
fotografia
druk, dibond
40 na 40 cm



Dawid
Pieniawski
**Droga do Boga/
Ścieżka do Leszka**
akryl na desce
32 na 159 cm



Dorota
Popowicz - Majewska

Panachida - droga
przejścia
deska 25 na 75 cm



Dariusz
Przewięźlikowski
Z cyklu Dom
- Marsze Polskie
Tryptyk
ceramika szklona
i angobowana, temperatura
wypalu 1100 st C
21 na 21 na 5 cm) x 3 szt.



Krzysztof
Rapsa

Po drodze
akryl, płótno
50 na 70 cm



Agnieszka Siemkowska, Butki

Agnieszka
Siemkowska

Butki
40 na 40 cm



Ela
Stankiewicz

Bez tytułu
papier mączny
60 na 80 cm



Mirek
Synak

2022
collage, instalacje
tworzywa sztuczne, papier



Wojtek
Szwej

"To jest droga...i dziewczyna,
która była mi kiedyś droga...
ale nie najdroższa"
fotografia
Print Format 135 na 180 cm



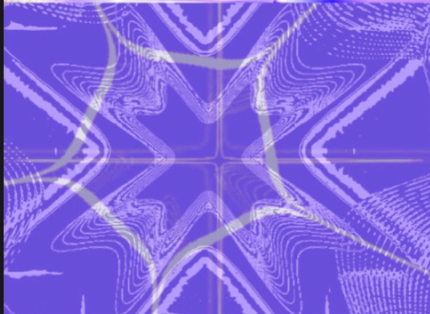
Wal
Jarosz

Szkic malarski
do obrazu „Droga”
olej na płótnie 60 na 80 cm



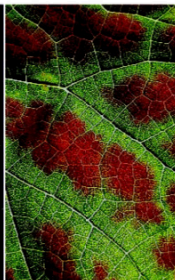
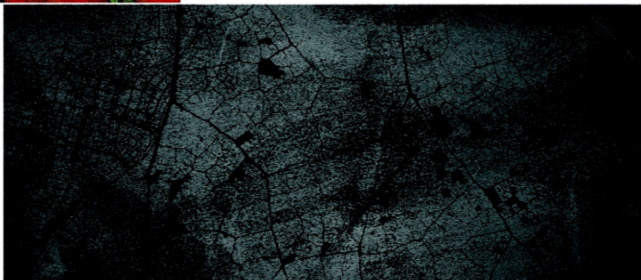
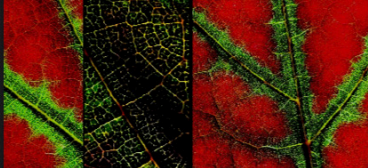
Janusz
Zigmanski

Droga
plótno (asamblaż),
technika mieszana
100 na 70 cm



Aleksandra
Gołdyn-Witkowska
Podróż

Mapping w przestrzeni,
obrazy generowane
komputerowo - media mieszane
animacja zajęłona 60 sek.

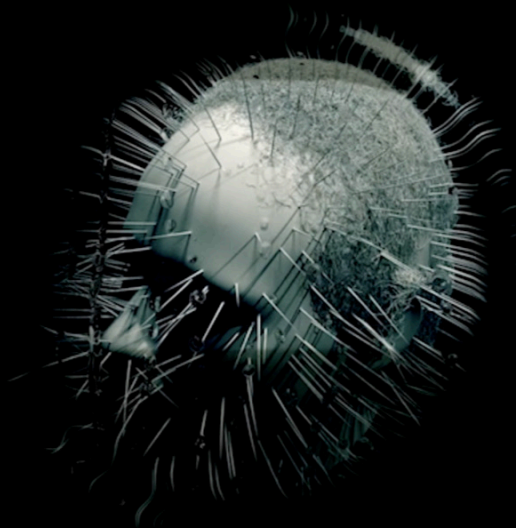


Katarzyna
Zwolak
Homo Folio

grafika cyfrowa oparta
o fotografie ostariskie,
wydruk cyfrowy na płycie dibond
157 na 70 cm



Anna
Sierkowska
Droga do wolności
„Babie lato na bagnach”
akryl 2022
30 na 40 cm



Arek
Marcinkowski

Cykl: "Prometeusz"
Digital art video, 16:22 min



#nadrodze #onroute #nowar

Monika
Zawierowska - Łozińska

„#nadrodze #onroute #nowar”

Plakat, wymiary: 70x100cm,

Technika:

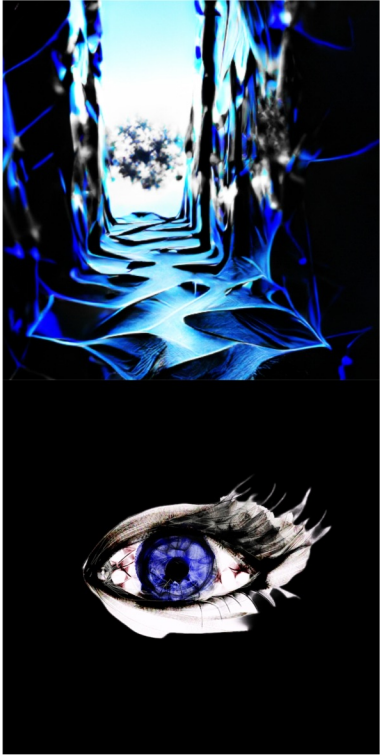
fotografia,

kolaż cyfrowy,

druk cyfrowy

Granice dobra i zła jako komentarz

wydarzeń 2019/2022



Paulina Kminikowska

Mapping w przestrzeni.

Technika:
obrazy generowane komputerowo
– media mieszane.

Animacja zapętlona 60 sek.
komentarz

100 lat

Wy
sta
wa
inter
dyscy
plinarna

edycja

105

100 lat
1918-2018